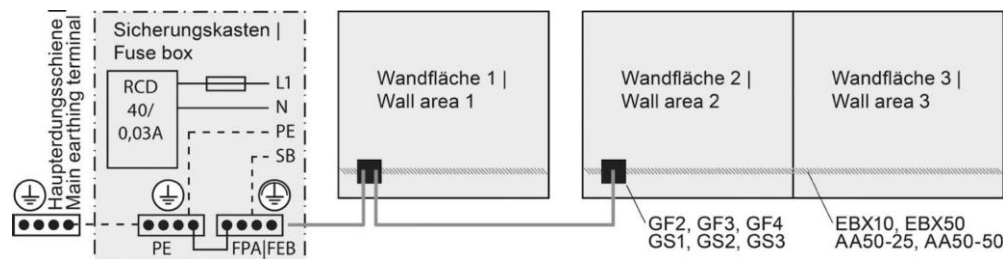


Uzemňovacie pomôcky - technický list



Dôležité bezpečnostné pokyny

Inštaláciu a implementáciu uzemňovacích komponentov môže vykonávať len odborne spôsobilá osoba v súlade so všetkými miestnymi zákonmi a predpismi:

DIN VDE 0100-540, DIN EN 50110-1, DIN VDE 0618-1:1989-08. Nedodržanie predpisov môže mať

za následok úraz elektrickým prúdom, ako aj ťažké zranenia s následkom smrti alebo požiaru.



Uzemnenie je prípustné len v sieťach TN-S, TT a IT. Uzemnenie sa nikdy nesmie realizovať v sieťových formách s kombinovanými vodičmi PEN!



V rozvode musí byť nainštalovaný prúdový chránič (RCD) s $I \leq 30 \text{ mA!}$



Podľa najnovších predpisov sa rozlišuje ochranné vyrovnanie potenciálov a funkčné vyrovnanie potenciálov (FEB). Ochranné vyrovnanie potenciálov (zelený/žltý vodič) slúži na ochranné účely - má zabrániť nebezpečnému dotykovému napätiu rýchlou aktiváciou ochranných zariadení (napr. prúdového chrániča). Funkčné vyrovnanie potenciálov (priehľadný vodič) slúži - pri veľkoplošnom tienení - na: "minimalizáciu emisií nízkofrekvenčných elektrických polí".

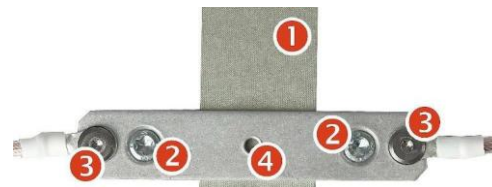
Veľkoplošné tienenia vykonané pomocou tieniacich materiálov nie sú elektrické zariadenia, ale "nové vodivé časti".

podľa IEC 826-03-03 alebo IEC 195-06-11, a tým aj novej metódy DIN VDE 0100-100:2009-06, už sú. Pripojením materiálu (materiálov) na bod vyrovnania potenciálov sa stávajú neoddeliteľnou súčasťou elektrického systému. Musia sa rešpektovať všeobecné technické normy.

Uzemňovacia platnička GS1



Malá a plochá uzemňovacia platnička (20 x 80 mm) pre inštaláciu priamo na tieniace výrobky a uzemňovacie pásy. **Do oblastí soklovej lišty.**



1 | Aplikujte tieniaci materiál. V závislosti od použitia sa uzemňovacia páska nalepí pod materiál alebo naň.

2 | Predvŕtajte 6 mm otvory. Vložte hmoždinku. Priskrutkujte univerzálnymi skrutkami 3,5 x 40.

3 | Priskrutkujte kábel (očká) pomocou skrutiek M4 x 3,2.

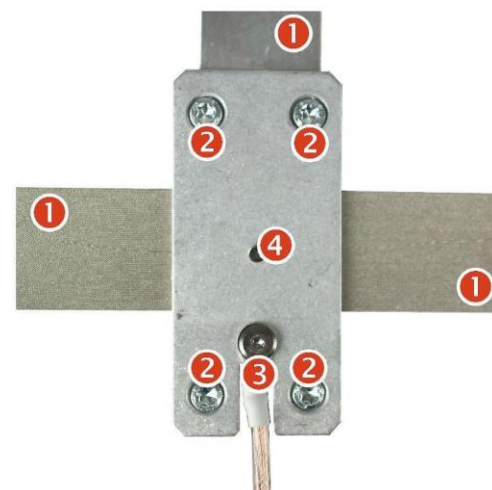
4 | Priskrutkujte kryt skrutkami M4 x 3,2. Ak by výška platničky nemala presahovať 4 mm, kryt nemusíte inštalovať.

Uzemňovacia platnička GS2



YSHIELD® GS2

Stredne veľká uzemňovacia platnička (40 x 80 mm) pre inštaláciu priamo na tieniace výrobky a uzemňovacie pásy. **Vedľa zásuvky.**



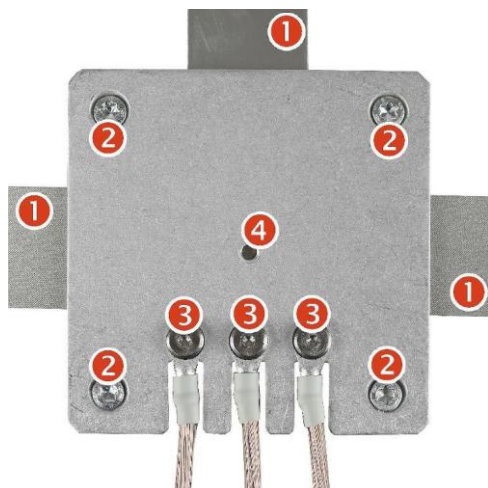
1 | Aplikujte tieniaci materiál. V závislosti od použitia sa uzemňovacia páska nalepí pod materiál alebo naň.

- 2 | Predvrtajte 6 mm otvory. Vložte hmoždinku. Priskrutkujte univerzálnymi skrutkami 3,5x40.
- 3 | Priskrutkujte kábel (očká) pomocou skrutiek M4x3,2.
- 4 | Priskrutkujte kryt pomocou skrutiek M4x3,2. Ak by výška platničky nemala presahovať 4 mm, kryt nemusíte inštalovať.

Uzemňovacia platnička GS3



Uzemňovacia platnička štandardnej veľkosti (80x80 mm) pre inštaláciu priamo na tieniace výrobky a uzemňovacie pásy. **Vedľa zásuvky.**

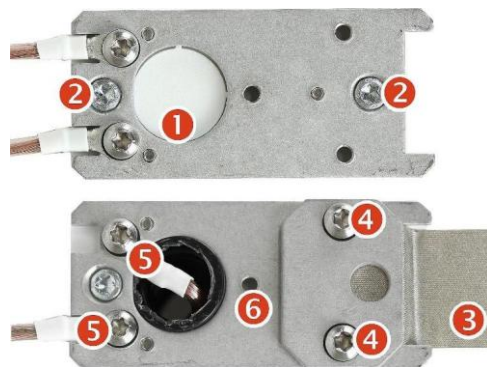


- 1 | Aplikujte tieniaci materiál. V závislosti od použitia sa uzemňovacia páska nalepí pod materiál alebo naň.
- 2 | Predvrtajte 6 mm otvory. Vložte hmoždinku. Priskrutkujte univerzálnymi skrutkami 3,5 x 40.
- 3 | Priskrutkujte kábel (koncovku) pomocou skrutiek M4 x 3,2.
- 4 | Priskrutkujte kryt skrutkami M4 x 3,2. Ak by výška platničky nemala presahovať 4 mm, kryt nemusíte inštalovať.

Uzemňovacia platnička GF2



Stredne veľká platnička na povrchovú alebo zapustenú montáž (40 x 80 mm) pre inštaláciu priamo na tieniace výrobky alebo na upnutie uzemňovacích pásov.



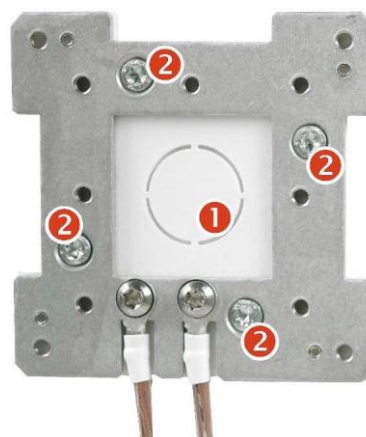
- 1 | Platnička má 20 mm vylamovací otvor pre káblové dutiny v stenách.
- 2 | Predvrtajte 6 mm otvory. Vložte hmoždinku. Priskrutkujte univerzálnymi skrutkami 3,5 x 40.
- 3 | Prilepte uzemňovaciu pásku alebo pripravte pásku z nehrdzavejúcej ocele. Ak sa má platnička namontovať priamo na tieniaci výrobok, upnite uzemňovaciu pásku a prilepte ju cez zadnú stranu.
- 4 | Priložte vrchnú platničku a upnite pásku (3) pomocou skrutiek M4 x 6.
- 5 | Priskrutkujte kábel (očká) pomocou skrutiek M4 x 4. Kábel je možné viesť cez (1) dozadu do steny.
- 6 | Zaskrutkujte kryt pomocou skrutiek M4 x 6.

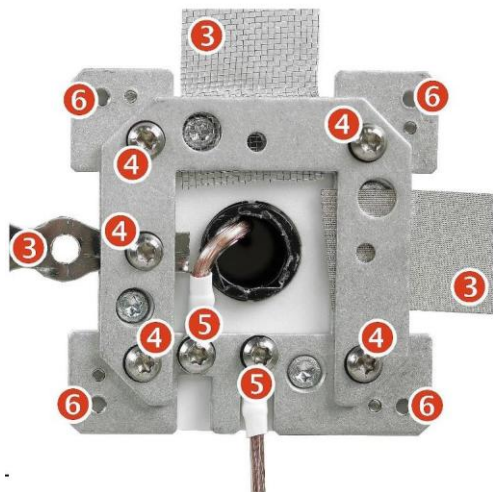


Uzemňovacia platnička GF3

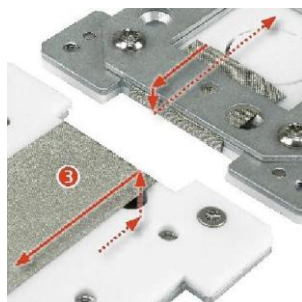


Platnička štandardnej veľkosti na povrchovú alebo zapustenú montáž (80 x 80 mm) pre inštaláciu priamo na tieniace výrobky alebo na upnutie uzemňovacích pásov.

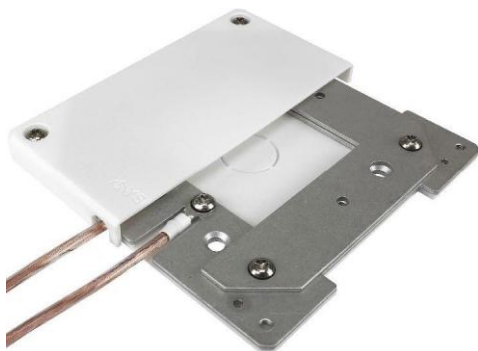




- 1 | Platnička má 20 mm vylamovací otvor pre káblové dutiny v stenách.
- 2 | Predvrtajte 6 mm otvory. Vložte hmoždinku. Priskrutkujte univerzálnymi skrutkami 3,5 x 40.
- 3 | Prilepte uzemňovaciu pásku alebo pripravte pásku z nerezovej ocele. Ak sa má platnička namontovať priamo na tieniaci výrobok, upnite uzemňovaciu pásku a prilepte ju cez zadnú stranu.
- 4 | Priložte vrchnú platničku a upnite pásku (3) pomocou skrutiek M4 x 6.
- 5 | Priskrutkujte kábel (očká) pomocou skrutiek M4 x 4. Kábel je možné viesť cez (1) dozadu do steny.
- 6 | Zaskrutkujte kryt pomocou skrutiek M4 x 6.

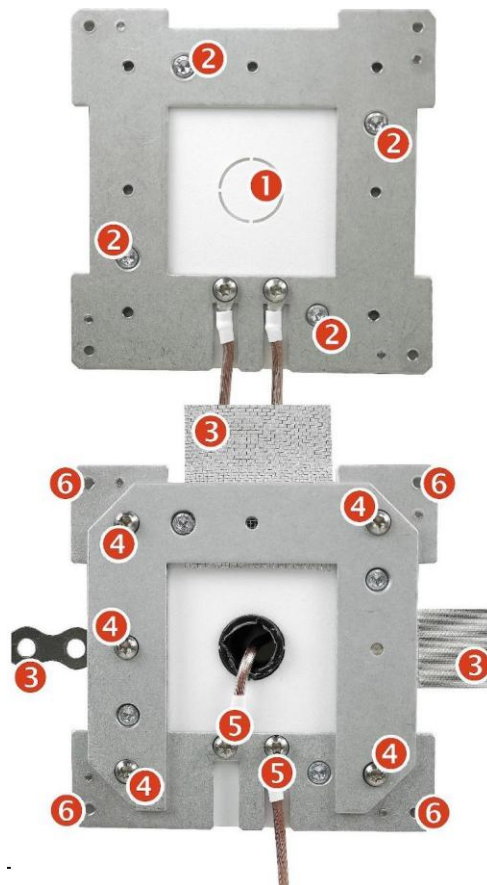


Uzemňovacia platnička GF4

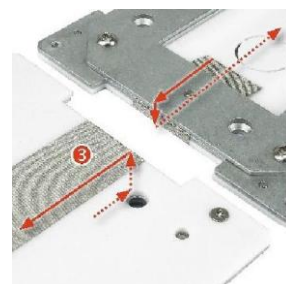


YSHIELD® GF4

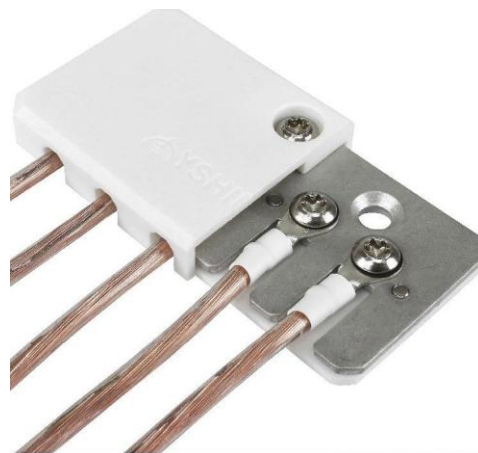
Veľká platnička na povrchovú, aj zapustenú montáž (120 x 120 mm) pre priamu inštaláciu na tieniace výrobky alebo na upnutie uzemňovacích pásov. **Do vonkajšieho prostredia a na fasády.**



- 1 | Platnička má 20 mm vylamovací otvor pre káblové dutiny v stenách.
- 2 | Predvrtajte 6 mm otvory. Vložte hmoždinku. Priskrutkujte univerzálnymi skrutkami 3,5 x 40.
- 3 | Prilepte uzemňovaciu pásku alebo pripravte pásku z nehrdzavejúcej ocele. Ak sa má platnička namontovať priamo na tieniaci výrobok, upnite uzemňovaciu pásku a prilepte ju cez zadnú stranu.
- 4 | Priložte vrchnú platničku a upnite pásku (3) pomocou skrutiek M4 x 6.
- 5 | Priskrutkujte kábel (očká) pomocou skrutiek M4 x 4. Kábel je možné viesť cez (1) dozadu do steny.
- 6 | Zaskrutkujte kryt pomocou skrutiek M4 x 6.



Uzemňovací distribútor GD5



YSHIELD® GD5

Uzemňovací distribútor je vhodný pre situácie, kedy k jednému uzemňovaciemu bodu bude pripojených niekoľko uzemňovacích výrobkov. Uzemňovací distribútor sa môže používať buď voľne (napr. pod lôžkom), alebo prichytiť na stenu.



- 1 | Inštalácia na stenu: Predvrtajte otvory s priemerom 6 mm. Vložte hmoždinky. Priskrutkujte univerzálnymi skrutkami 3,5 x 40.
- 2 | Priskrutkujte káble (očká) pomocou skrutiek M4 x 4.
- 3 | Priskrutkujte kryt pomocou skrutiek M4 x 6.

Uzemňovacia platnička GCV so suchým zipsom



YSHIELD® GCV

Uzemňovacia prípojka s postriebreným suchým zipsom. Pre všetky naše šité textilné výrobky s protipólom na suchý zips.

- 1 | Priskrutkujte kábel (očko) pomocou skrutiek M4 x 3,2.
- 2 | Pevne pritlačte obe časti suchého zipsu dokopy.

Uzemňovacia platnička GCS so skrutkou



YSHIELD® GCS

Uzemňovacie spojenie s dvoma platničkami, ktoré sa navzájom priskrutkujú. Pre všetky elektricky vodivé tkaniny, rúna, sieťoviny.

- 1 | Priskrutkujte kábel (očko) pomocou skrutiek M4 x 3,2.
- 2 | Odskrutkujte platničky a oddelte ich.
- 3 | Do uzemňovaného tieniaceho materiálu nožnicami alebo nožom prepichnete malý otvor. Pozor: nebezpečenstvo poranenia!
- 4 | Obe platničky pevne k sebe priskrutkujte.

Uzemňovacia platnička GCM magnetická

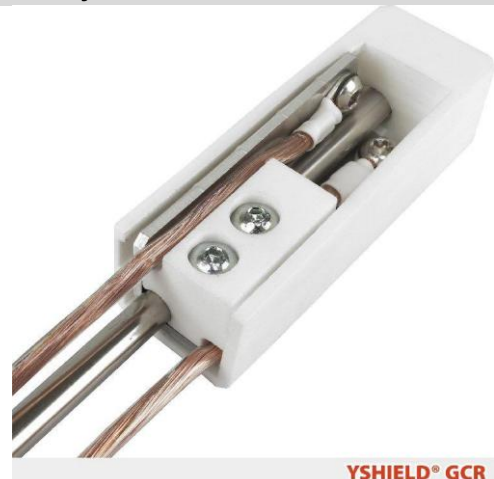


YSHIELD® GCM

Uzemnenie pomocou dvoch platničiek, ktoré držia navzájom pomocou silných magnetov. Pre všetky elektricky vodivé tkaniny, rúna, sieťoviny.

- 1 | Priskrutkujte kábel (očko) pomocou skrutiek M4 x 3,2.
- 2 | Oddelte silu platničky od seba. Vložte medzi ne tieniaci materiál.
- 3 | Nechajte obe platničky opäť sa spojiť. Pri použití dvojvrstvových tkanín (Silver Twin, Steel Twin) musí byť platnička s káblou prípojkou spojená s ich povrchovo vodivou stranou: Tmavšia zlatá strana u Silver Twin, sivá strana u Steel Twin.

Uzemňovacia tyč GCR



YSHIELD® GCR

Uzemňovacia tyč z nehrdzavejúcej ocele pre prenosné textilné výrobky, ako sú baldachýny, spacie vaky, posteľná bielizeň alebo uzemňovacie výrobky. **Pevné tieniace výrobky (farby, pletivá, rúna, omietky, výstužné tkaniny, atď.) sa nesmú uzemňovať pomocou tejto tyče.**



- 1 | Kladivom zatlačte tyč do mäkkej pôdy. Dávajte pozor, aby ste nezasiahli kovovú konzolu!
- 2 | Priskrutkujte kábel (očko) pomocou skrutiek M4 x 4.
- 3 | Kábel nasmerujte pevne dolu do zárezu tak, aby doň puzdro zapadlo.
- 4 | Pripevnite puzdro, miesto v hornej časti označuje polohu tyče. Miernu udríte kladivom, puzdro sa bude do tyče čoraz viac zakliesňovať.

Uzemňovacia vidlica GP



YSHIELD® GP1

Profesionálna uzemňovacia vidlica EF (CEE-7/4 a CEE-7/7) na pevnú inštaláciu. Pre nemecký a francúzsky systém Schuko. **Skrutkuje sa do elektrickej zásuvky aj pre pevné inštalácie tieniacich výrobkov (nátery, pletivá, rúna, omietky, výstužné tkaniny, atď.)**

- 1 | Uvoľnite a odstráňte skrutku zásuvky.
- 2 | Zástrčku zaskrutkujte pomocou zásuvkovej vložky so skrutkou M2,5 x 35 alebo M3 x 35.
- 3 | Priskrutkujte kábel (koncovku) pomocou skrutiek M4 x 4.

Uzemňovacia vidlica GPx



YSHIELD® GPx

Uzemňovacia zástrčka EF (CEE 7/7) pre prenosné textilné výrobky, ako sú baldachýny, spacie vaky, posteľná bielizeň alebo uzemňovacie výrobky. **Pevné tieniace výrobky (nátery, pletivá, rúna, omietky, výstužné tkaniny, atď.) sa nesmú uzemňovať pomocou tejto vidlice.**

- 1 | Zasuňte zástrčku do zásuvky.
- 2 | Priskrutkujte kábel (koncovku) pomocou skrutiek M4 x 4.

GL Uzemňovací kábel



YSHIELD® GL200

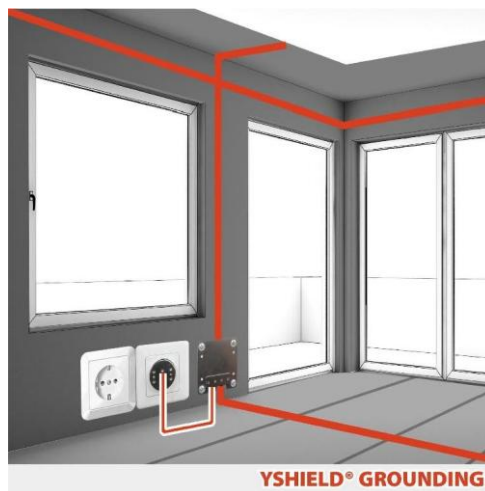
Uzemňovací kábel na vzájomné prepojenie uzemňovacích komponentov. Dostupné dĺžky: 20 cm, 1 m, 2 m, 5 m, 10 m.

Uzemňovacia páska GSX



YSHIELD® GSX

Uzemňovacia páska na spojenie niekoľkých oblastí tieniacich náterov, pletív a sieťovín v interiéri. Samolepiaca s elektricky vodivým lepidlom. Lepidlo je elektricky vodivé, **pásky sa preto môžu lepiť pod aj na materiály, ktoré je potrebné uzemniť**. Akrylátové lepidlo lepí pomerne dobre, náročné podklady (napr. savé, nerovné, zafarbené) je potrebné vopred ošetriť penetračným náterom (napr. GK5).



YSHIELD® GROUNDING

Základný postup: GF2, GF3, GF4, GS1, GS2, GS3, **všetky plochy musia byť raz prekrížené a prepojené**. Páska môže byť umiestnená aj pod podlahou v prípade, že jej neprekážajú dvere.

Lepte pevným pritlačením uzemňovacej pásky napr. pomocou škrabky FVR10, aby lepidlo dobre priľnulo aj na nerovnostiach.



Uzemňovacia páska GSS25 z nerezovej ocele



YSHIELD® GSS25

Uzemňovacia páska pre valcované materiály, ako je napríklad pletivo z nehrdzavejúcej ocele a výstužná tkanina pre zapustenú montáž.

- 1 | Materiály z uzemniteľných plechov sa musia pokladať s presahom 5 cm.
- 2 | Na elektrické prepojenie jednotlivých panelov sa páska z nehrdzavejúcej ocele čo najčastejšie diagonálne priskrutkuje k podkladu (najmä v prekrývajúcich sa oblastiach). V prípade použitia pod omietkou naneste až po priskrutkovaní pásky.
- 3 | Nerezová páska sa vždy končí v centrálnom uzemňovacom bode GF2, GF3, GF4. Nerezovú pásku je možné priskrutkovať do týchto troch platničiek.